



Il Progetto di eradicazione del Carpobrotus a Giannutri

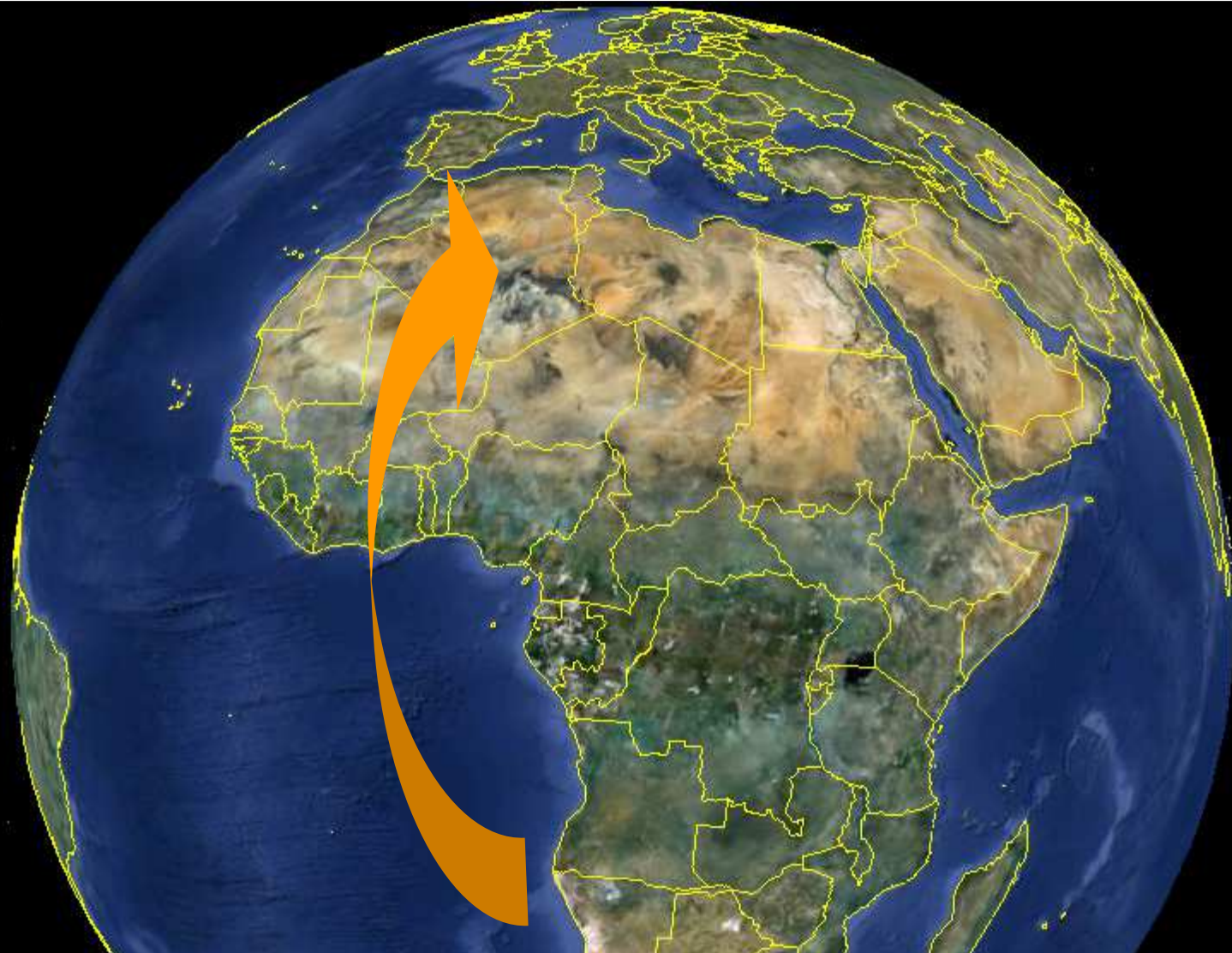
Dott. Forestale Michele Giunti

ISOLA DI GIANNUTRI – 29 AGOSTO 2015



Di quale pianta stiamo parlando?

**Fico degli Ottentotti
detta anche "Unghia di strega"
Carpobrotus spp.**



Introdotta in Europa nel XVII secolo (Orto Botanico di Leyden, Olanda); nel Mediterraneo e sulle coste atlantiche la diffusione a inizio XX secolo anche per consolidamento delle dune.

US Dept of State Geographer

© 2012 Google

© 2012 MapLink/Tele Atlas

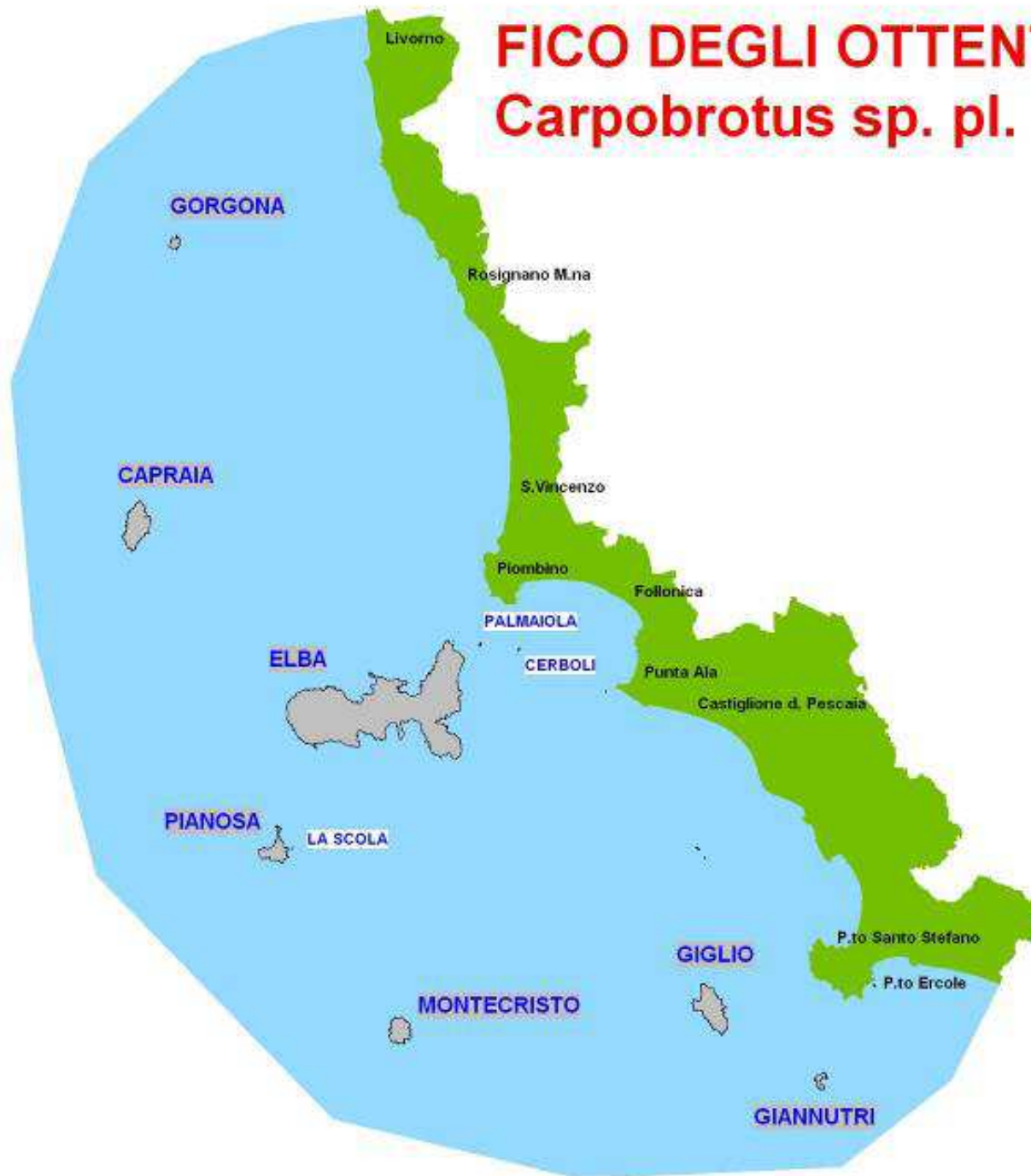
Data SIO, NOAA, U.S. Navy, NGA, GEBCO

Dove siamo? Sardegna? Sud Africa od Australia?



FICO DEGLI OTTENTOTTI

Carpobrotus sp. pl.



FICO DEGLI OTTENTOTTI *Carpobrotus* sp. pl.

eradicato

eradicato

Intervento controllo

eradicato

eradicato

**Progetto
eradicazione**



IDENTIKIT DEL CARPOBROTO

CHI E': Pianta succulente perenne con fusti striscianti erbacei, lunghi anche più di 2 metri che crescono anche più di un metro all'anno.

I frutti carnosì contengono fino a 1000 semi consumati e dispersi da diversi mammiferi come conigli e ratti. I frutti non consumati possono permanere sulla pianta per alcuni anni e poi al suolo a formare una sorta di banca del seme che contiene 557-2.229 semi/mq.

IDENTIKIT DEL CARPOBROTO

ECOLOGIA ED INVASIVITA': *Carpobrotus* sp. è capace di colonizzare gli ambienti costieri anche attraverso meccanismi di talassocoria. E' dimostrato che la salinità seguita da dilavamento delle piogge autunnali ne facilita la germinazione rispetto ai semi non trattati.

IDENTIKIT DEL CARPOBROTO

IMPATTI: habitat delle coste rocciose, delle coste sabbiose e delle garighe alofile.

***Carpobrotus* sp.** modifica le caratteristiche dei microclimi invasivi, (**diminuzione** pH, Ca e Na, **aumento** umidità, contenuto organico, N, P, salinità) influenzano l'affermazione delle piante autoctone.

La lettiera di ***Carpobrotus*** esercita un effetto allelopatico a breve-medio termine sulle specie native.









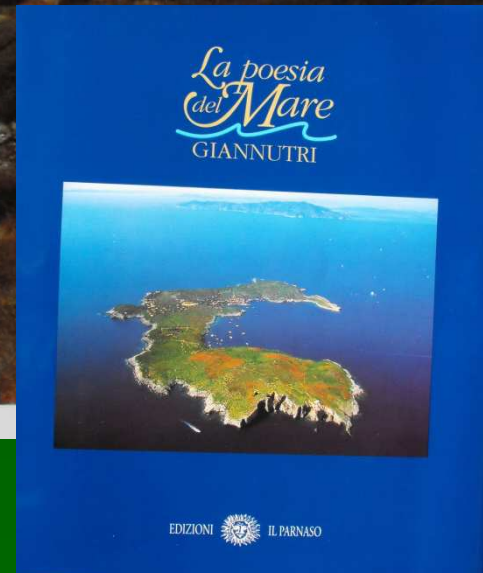
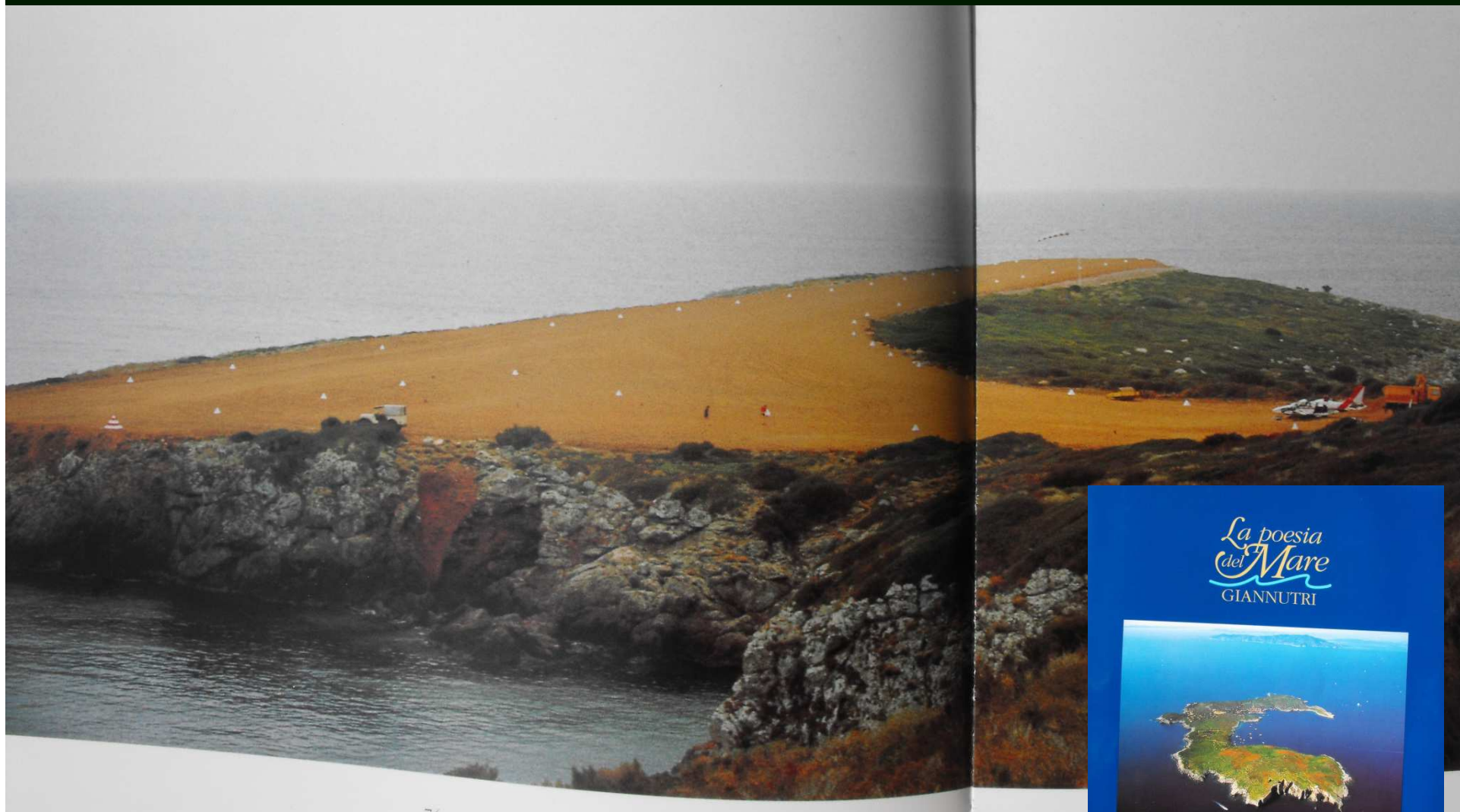










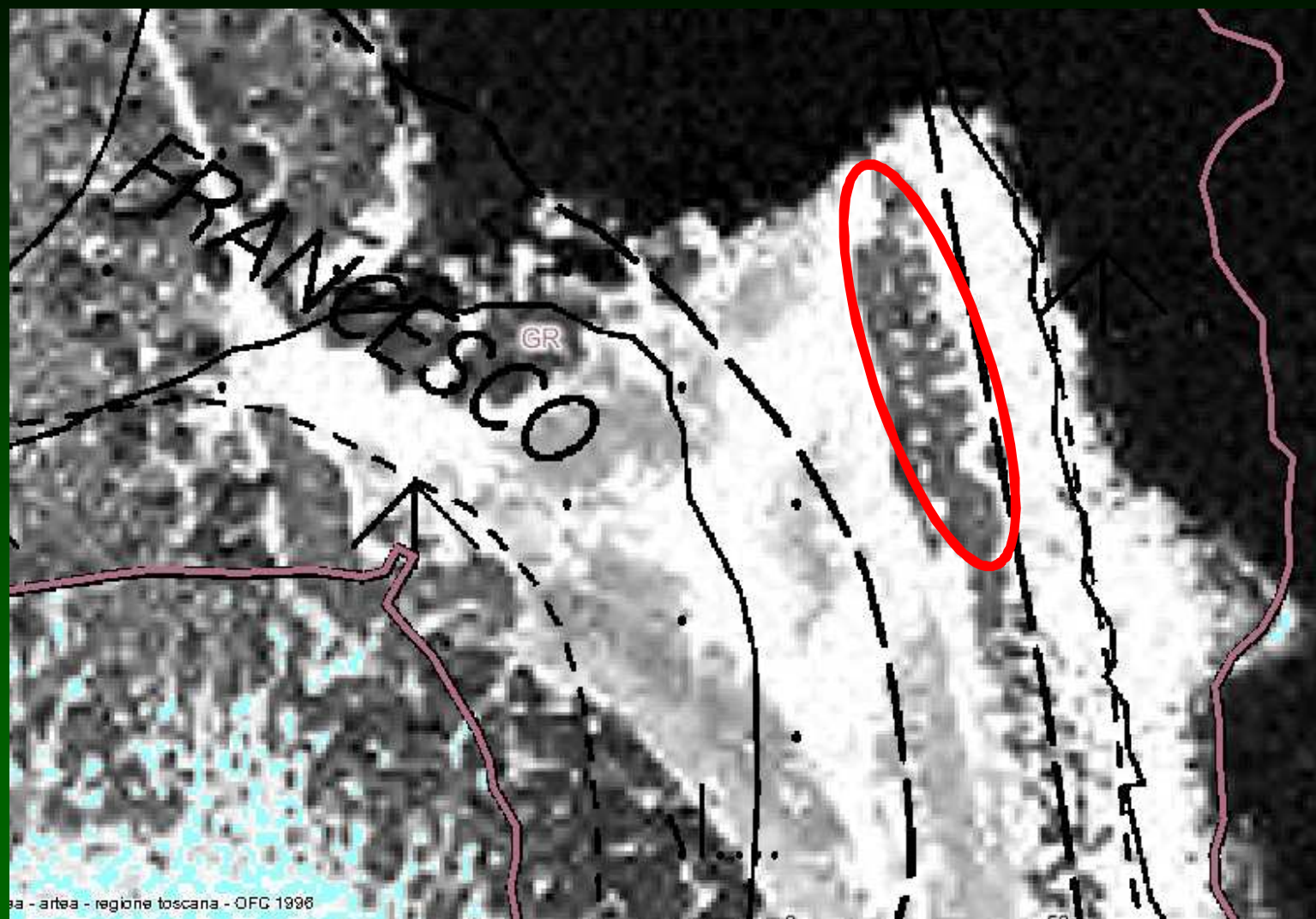




1988



1996



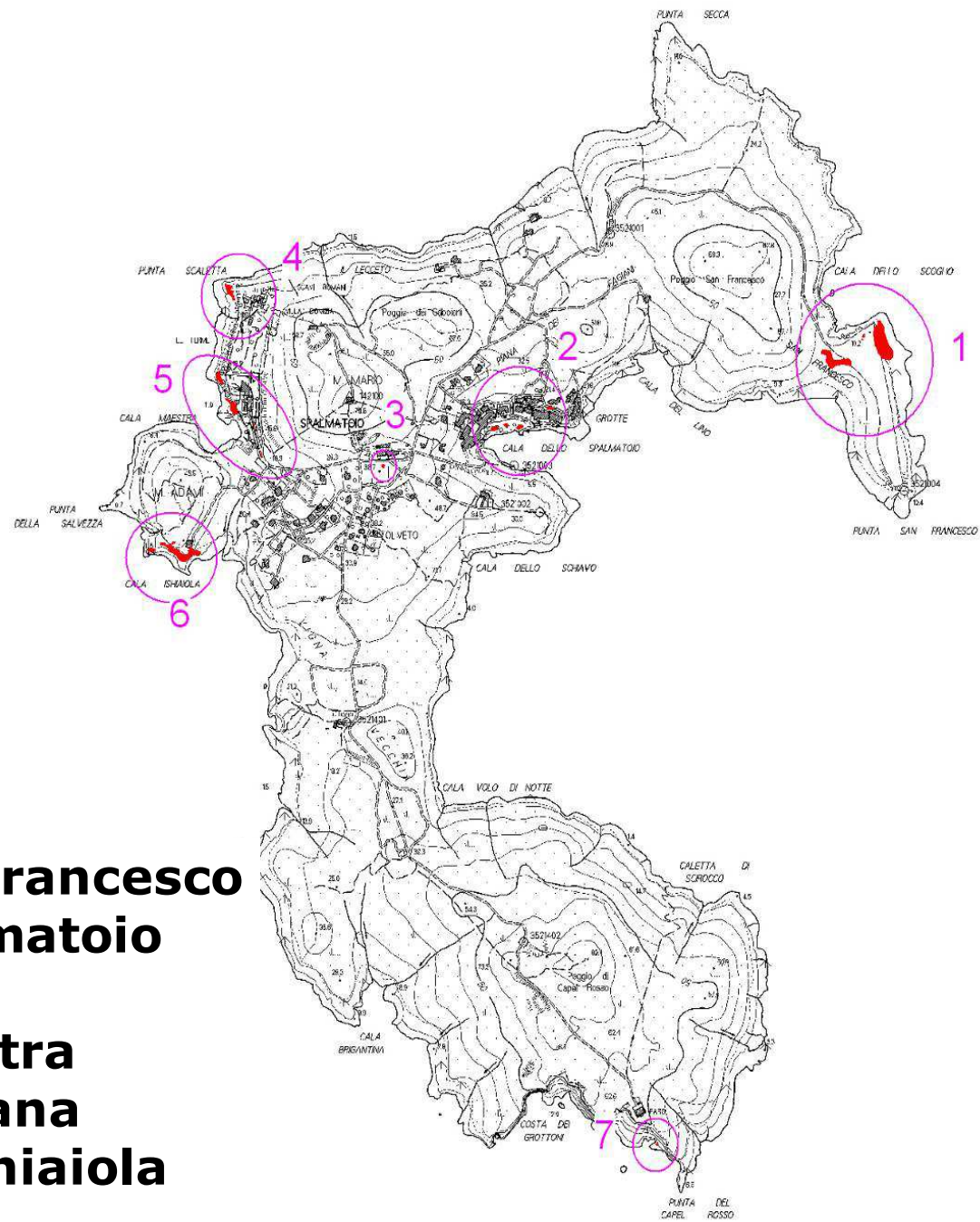
2007



2010







- 1. Punta S. Francesco**
- 2. Cala Spalmatoio**
- 3. Eliporto**
- 4. Cala Maestra**
- 5. Villa Romana**
- 6. Punta Ischiaiola**
- 7. Grottoni**

Punta S. Francesco



Punta S. Francesco



Punta Scaletta



Punta Scaletta



Punta Scaletta



Punta Scaletta



Punta Scaletta



Cala Maestra



Cala Maestra



P.ta Ischiaiola



P.ta Ischiaiola



P.ta Ischiaiola



TECNICHE DI INTERVENTO

- 1. Asportazione manuale**
- 2. Trattamento chimico**
- 3. Pacciamatura con teli**

TECNICHE DI INTERVENTO

Asportazione manuale



TECNICHE DI INTERVENTO

Asportazione manuale



TECNICHE DI INTERVENTO

Asportazione manuale



TECNICHE DI INTERVENTO

Aspersione



TECNICHE DI INTERVENTO

Aspersione







SPECIE RILEVATE DOPO IL TRATTAMENTO

Pancratium maritimum

Medicago marina

Medicago litoralis

Agropyron junceum

Anthemis maritima

Silene colorata

Sporobolus pungens

Cakile maritima

Xantium italicum

Eryngium maritimum

....



Pancratium maritimum

Agropyron junceus

Silene colorata

Sporobolus pungens

Medicago litoralis

2012



2013



2015





TECNICHE DI INTERVENTO

Pacciamatura



TECNICHE DI INTERVENTO

Pacciamatura



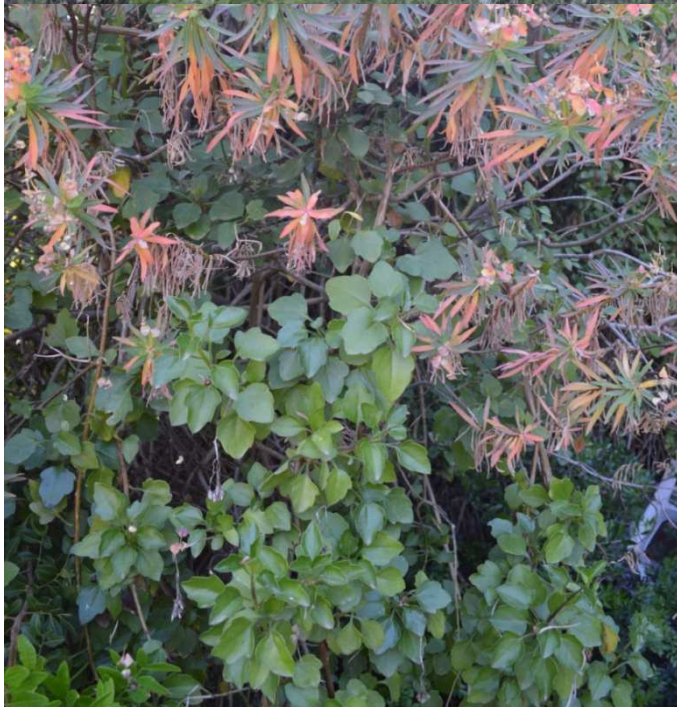
Breve considerazioni su altre specie invasive....

Senecio angulatus



Breve considerazioni su altre specie invasive....

Senecio angulatus



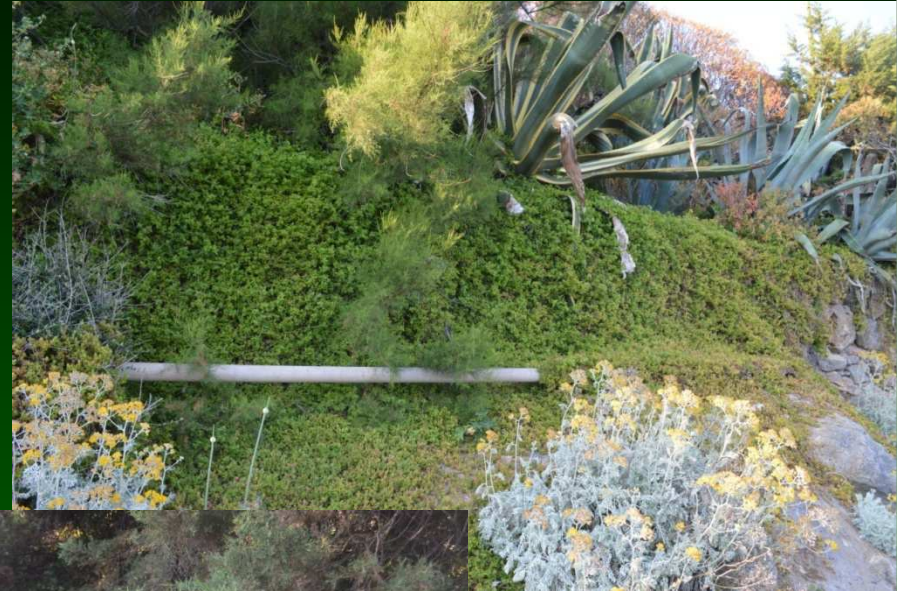
Breve considerazioni su altre specie invasive....

Mesembryanthemum cordifolium



Breve considerazioni su altre specie invasive....

Mesembryanthemum cordifolium



Grazie per
l'attenzione....



disegno: Linda Colligiani